



**LA INDUSTRIA ARGENTINA DE
ALIMENTOS Y BEBIDAS.**

**SU APORTE A LA
AGROINDUSTRIA MUNDIAL**

Gerardo Gargiulo



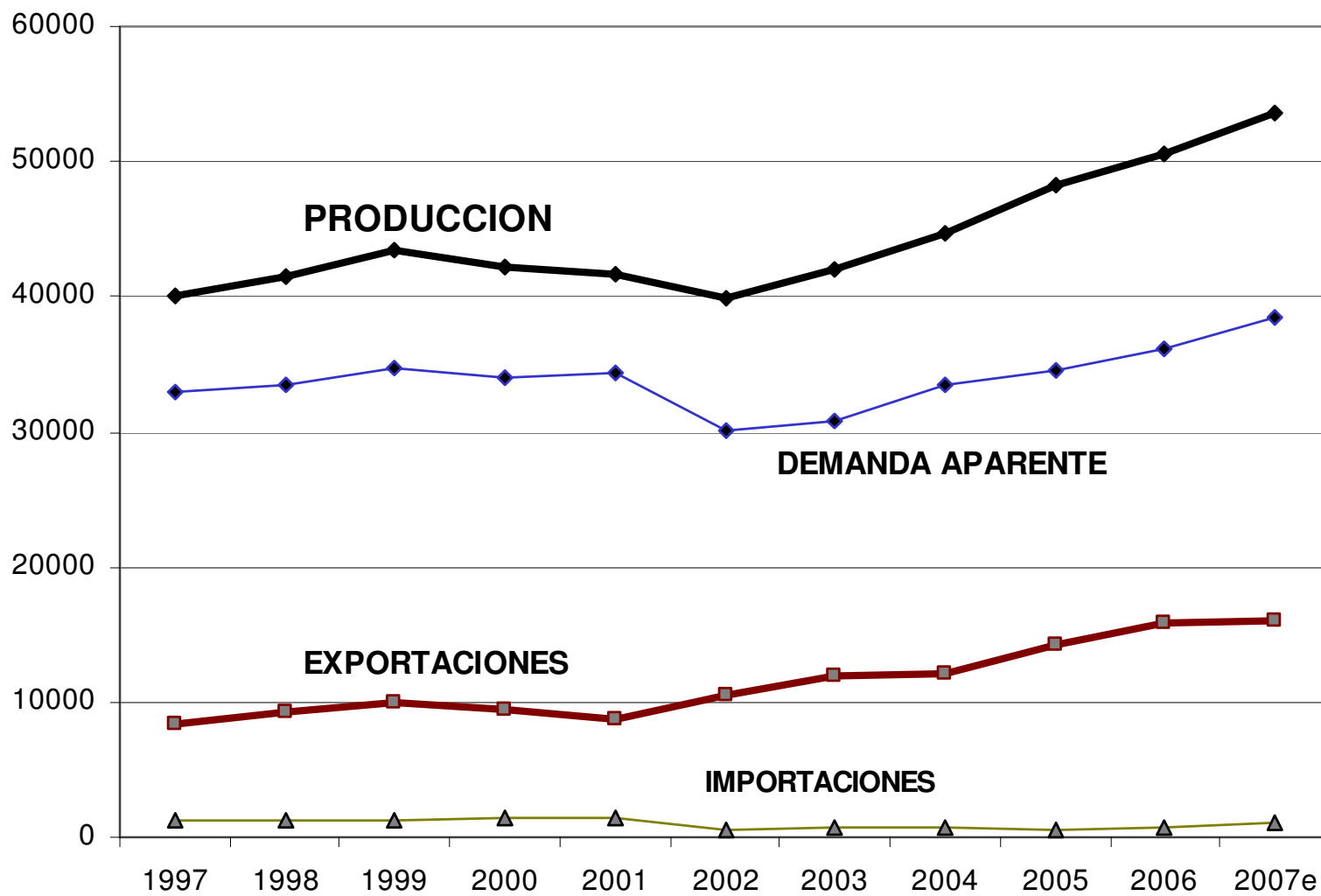
INDUSTRIA ARGENTINA DE ALIMENTOS Y BEBIDAS



**COMPARACIÓN DEL VALOR AGREGADO DE LA IAB CON EL PBI
Y EL VALOR AGREGADO DE LA INDUSTRIA MANUFACTURERA
A PRECIOS CORRIENTES**

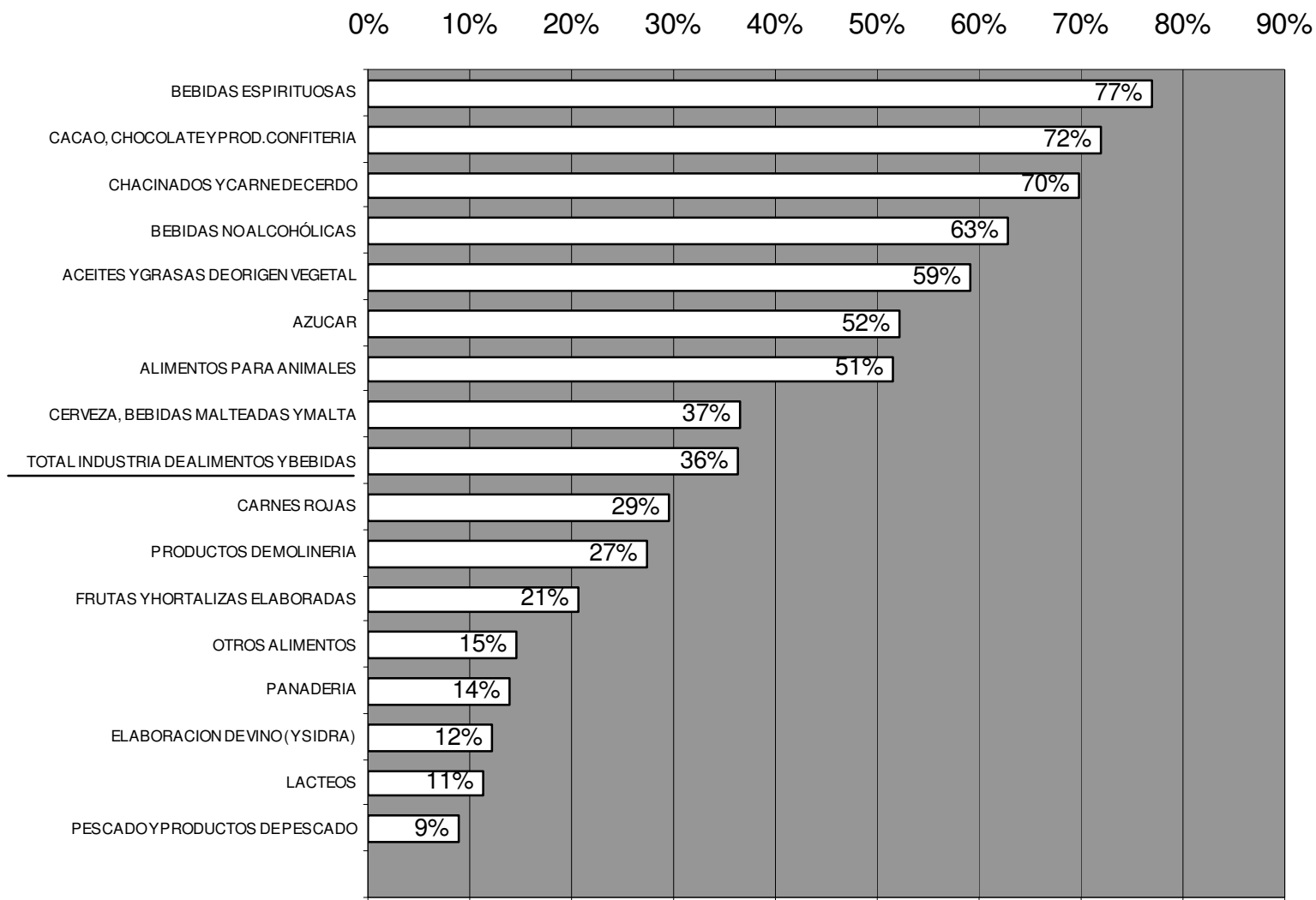
Año	PBI Total	VAB Manufactura	VAB A y B	% VAB IAB	
				s/ PBI total	s/ VAB Man.
2000	276173	43855	10743	3,9%	24,5%
2001	268697	42242	10896	4,1%	25,8%
2002	312580	63603	18209	5,8%	28,6%
2003	375909	75078	22685	6,0%	30,2%
2004	447643	99793	24962	5,6%	25,0%
2005	531939	114091	28402	5,3%	24,9%
2006	654439	134709	32485	5,0%	24,1%
2007	812072	158878	39845	4,9%	25,1%

EVOLUCION DE LA INDUSTRIA DE ALIMENTOS EN MILLONES DE PESOS A PRECIOS DE 1993

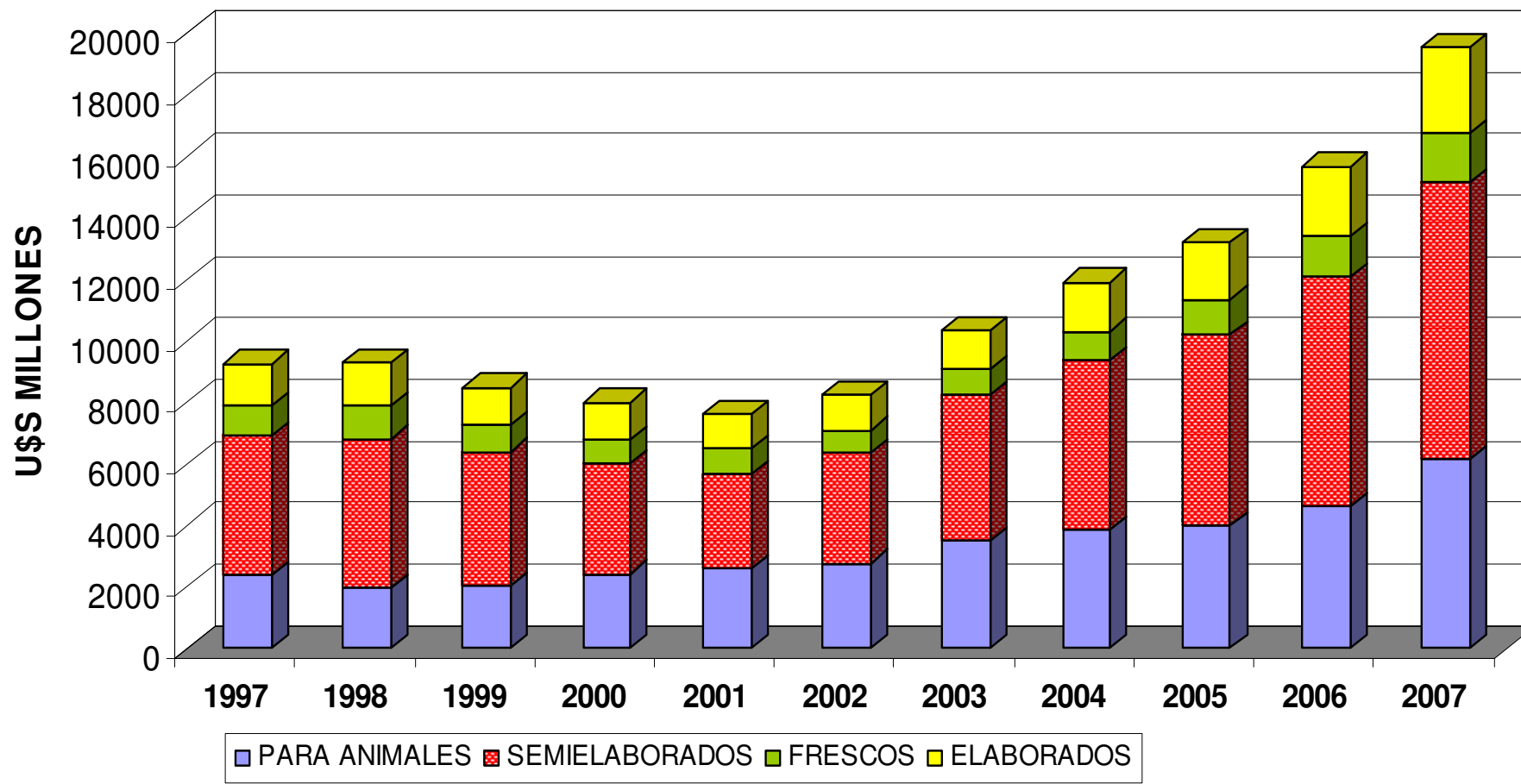


INDUSTRIA DE ALIMENTOS Y BEBIDAS

EVOLUCIÓN DE LA PRODUCCIÓN 2002/2007

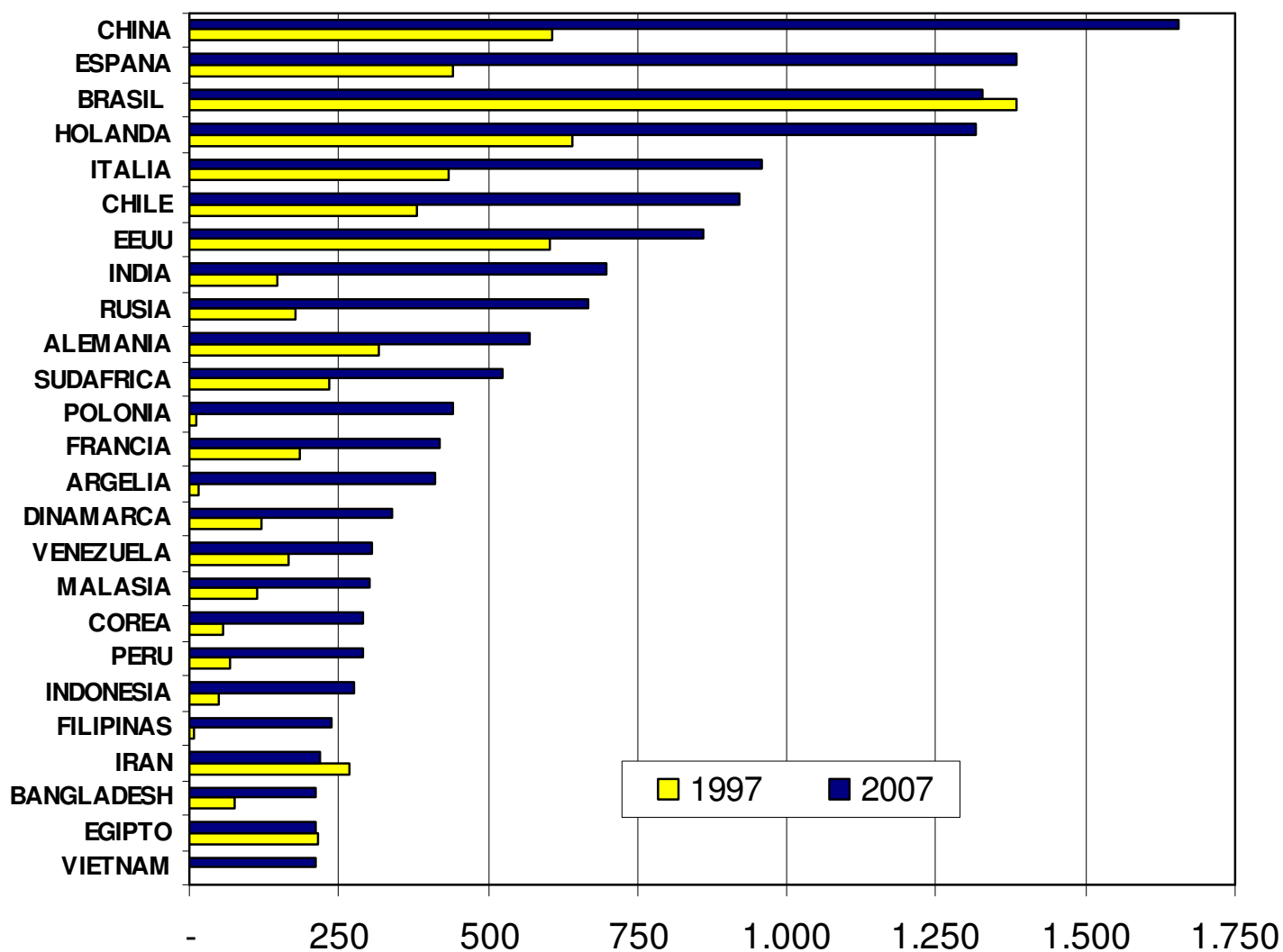


EXPORTACIONES DE LA INDUSTRIA ARGENTINA DE ALIMENTOS

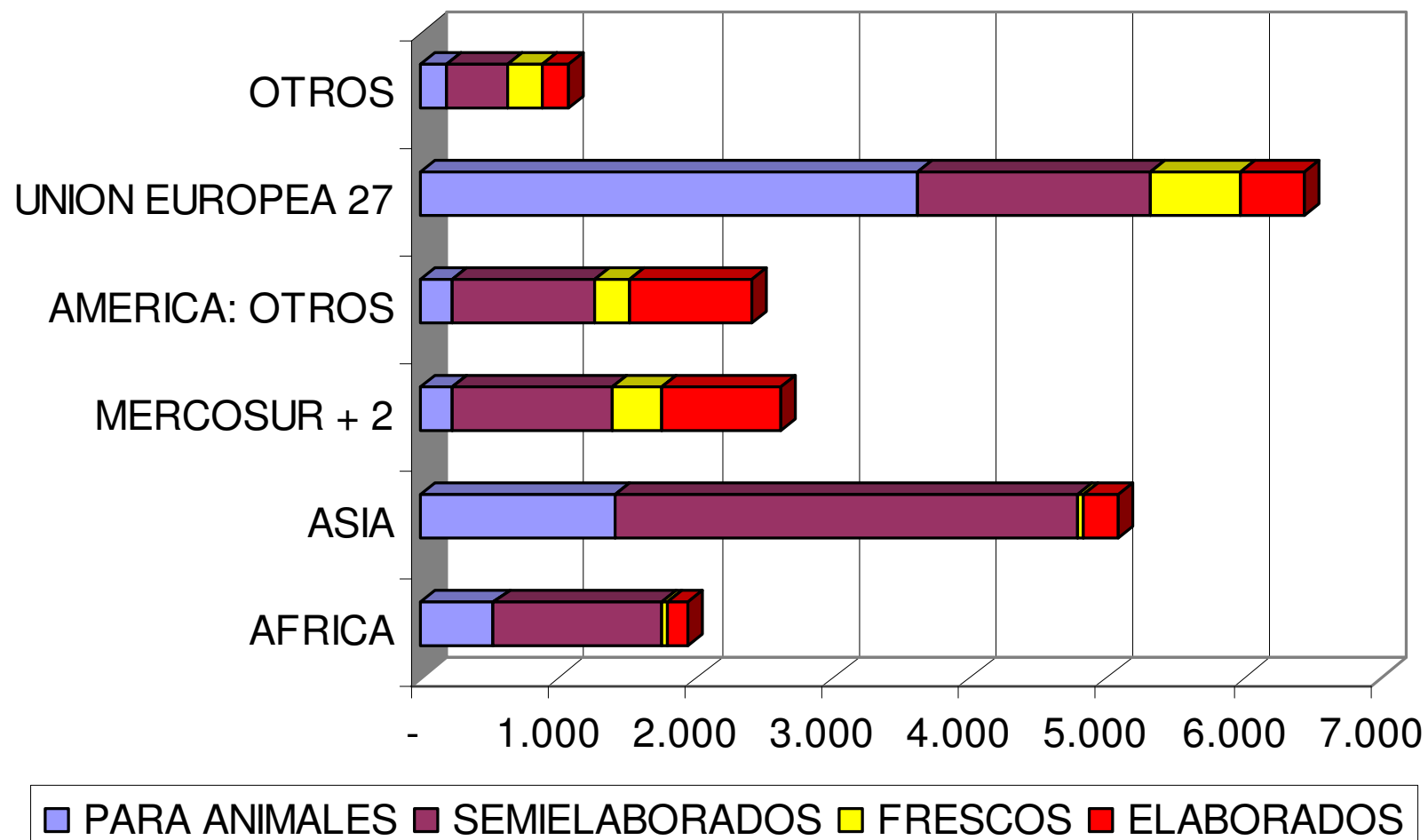


EXPORTACIONES DE ALIMENTOS: PRINCIPALES DESTINOS EN 1997 Y 2007

(U\$S MILLONES)



COMPOSICIÓN DE LAS EXPORTACIONES A DISTINTAS REGIONES, 2007 EN U\$S MILLONES

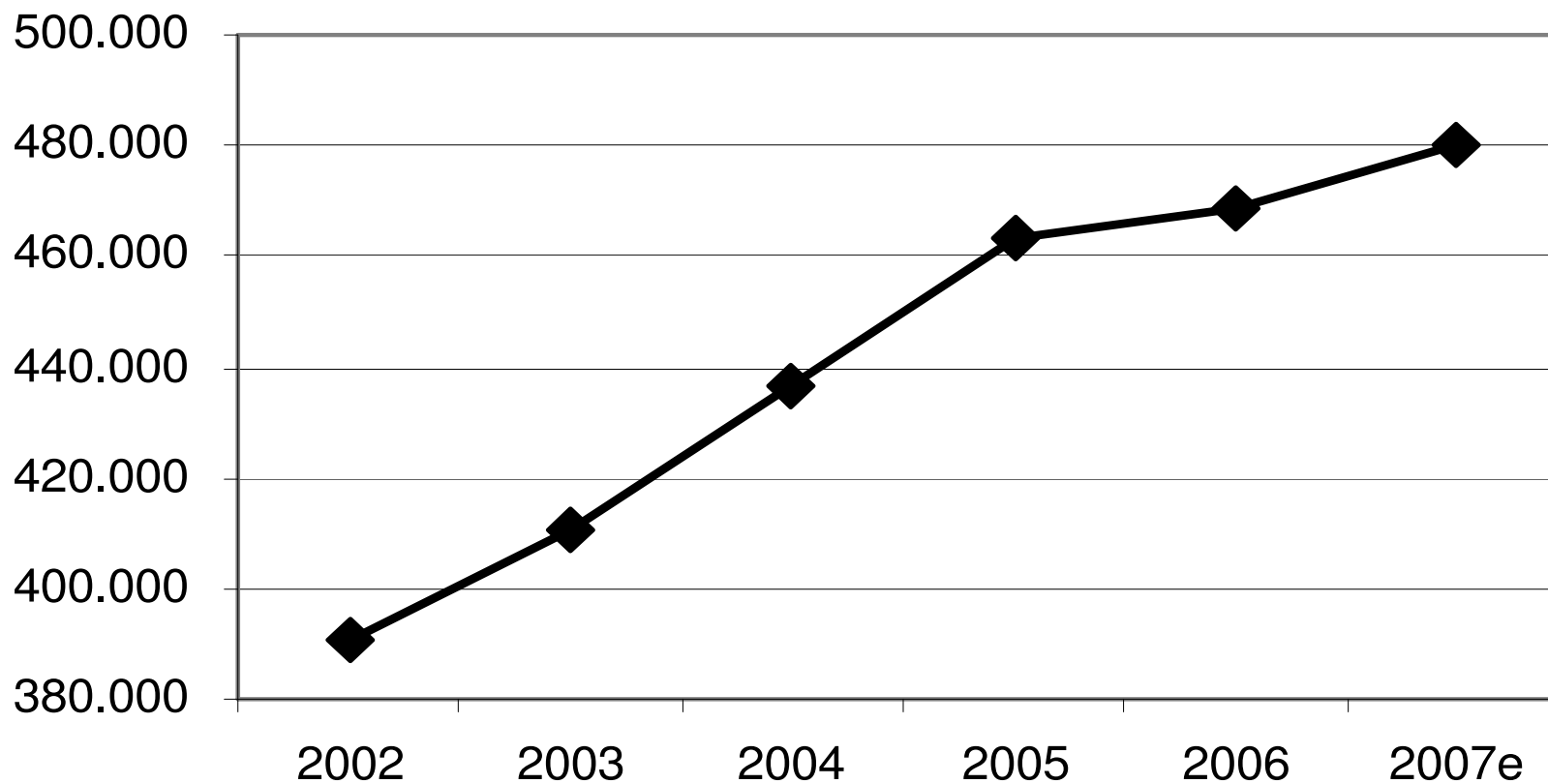




CONSUMO POR HABITANTE DE ALGUNOS ALIMENTOS

AÑOS	2002	2003	2004	2005	2006	2007
TOTAL CARNES (Kg)	82,4	83,3	89,7	93,8	100,2	105,1
BOVINA (Kg)	57,9	57,9	60,7	62,1	63,5	67,9
AVIAR (Kg)	17,8	18,5	21,7	24,0	27,4	27,7
PORCINA (Kg)	4,7	4,9	5,3	5,7	7,3	7,5
OVINA (Kg)	2,0	2,0	2,0	2,0	2,1	2,0
OTROS ALIMENTOS						
HARINA DE TRIGO (Kg)	85,5	89,4	90,0	89,4	87,2	87,4
AZUCAR (Kg)	35,3	36,3	39,7	46,5	47,7	49,4
LECHE (L)	194,0	178,6	187,4	183,6	189,6	203,6
VINO (L)	31,9	31,8	29,0	28,4	28,5	28,6
CERVEZA (L)	30,3	33,3	35,1	36,2	37,8	39,9
AGUAS Y GASEOSAS (L)	61,8	68,4	75,5	81,0	86,5	94,8

PERSONAS OCUPADAS POR LA INDUSTRIA DE ALIMENTOS Y BEBIDAS





LA CRISIS DE LA AGROINDUSTRIA MUNDIAL



LA CRISIS DE LOS PRECIOS: CAUSAS

- **DISMINUCIÓN DE EXISTENCIAS**
- **DEPRECIACIÓN DEL DÓLAR**
- **ALZA DE COMBUSTIBLES Y AGROQUÍMICOS**
- **DEMANDAS NUEVAS: LOS BIOCOMBUSTIBLES**
- **ADVERSAS CONDICIONES METEREOLÓGICAS**
- **FIRME DEMANDA DE ALIMENTOS**
- **COMPRAS ESPECULATIVAS**
- **DECISIONES POLÍTICAS QUE DISMINUYERON LA OFERTA**



EFECTOS DE LA CRISIS:

- **ENTRE ENERO DE 2006 Y MAYO DE 2008:**
 - **EL PRECIO DEL ARROZ SE TRIPLICÓ**
 - **EL PRECIO DEL TRIGO SE DUPLICÓ**
 - **TODOS LOS PAÍSES SUFRIERON GRANDES AUMENTOS EN LOS PRECIOS DE LOS ALIMENTOS**
- **RESTRICCIONES A EXPORTAR EN VARIOS PAISES, LO QUE DESINCENTIVÓ EL AUMENTO DE LA OFERTA DE MATERIA PRIMA.**
- **PRECIOS ALTOS A CORTO Y MEDIANO PLAZO.**



PROYECCION DE PRECIOS. PRODUCTOS BASICOS

2004=100

	2007	2008	2009	2010	2015
MAIZ	139	175	165	155	148
TRIGO	154	215	191	166	140
ARROZ	130	243	208	183	160
SOJA, POROTO	119	156	147	139	115
SOJA, ACEITE	136	187	173	160	110
AZUCAR	133	157	167	176	182

Fuente: BANCO MUNDIAL, DEC PROSPECTS GROUP.



VULNERABILIDADES:

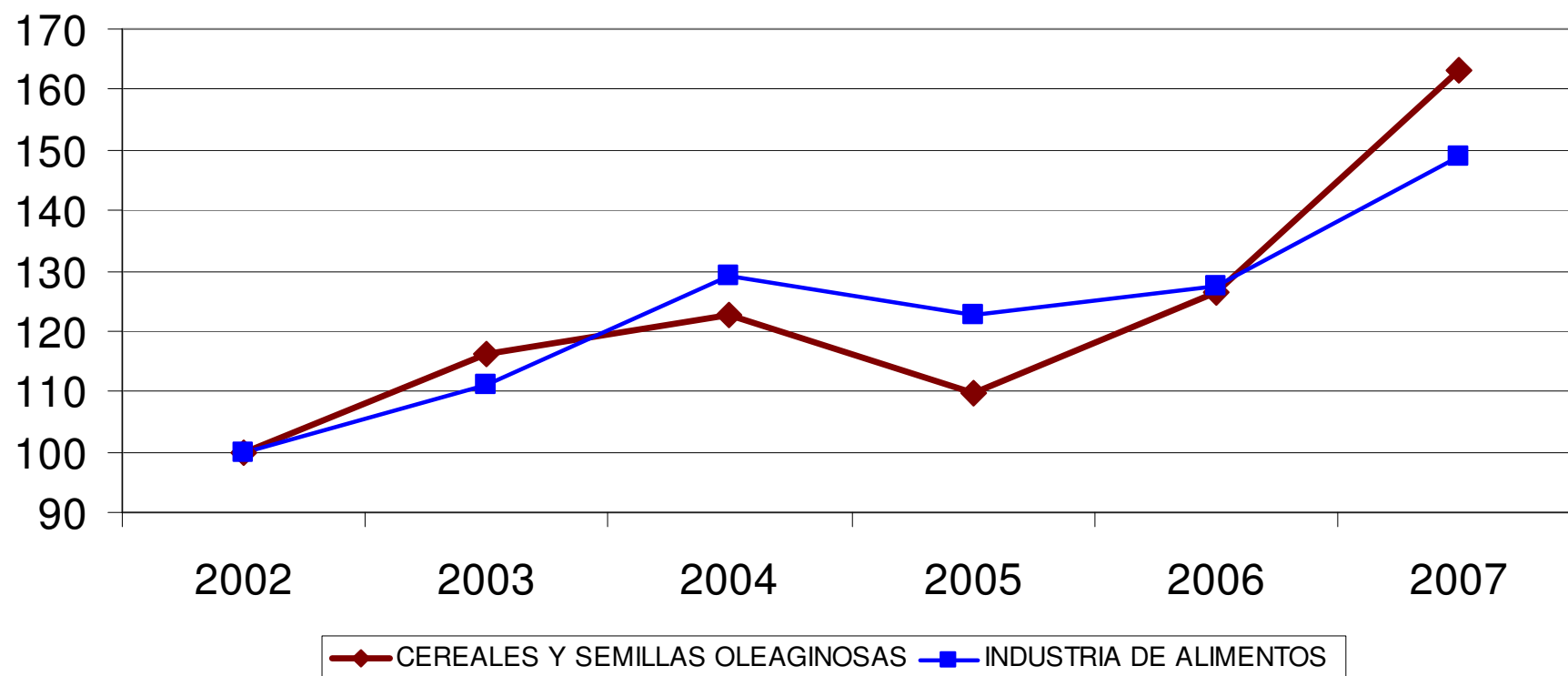
- **DETERIORO DE LOS PAISES EN DESARROLLO: INFLACIÓN, BAJO CRECIMIENTO DEL PBI Y DE LAS EXPORTACIONES. AUMENTO DE LA POBREZA.**
- **REDISTRIBUCIÓN DE INGRESOS ENTRE NACIONES, A FAVOR DE LOS EXPORTADORES DE PETROLEO Y DE ALIMENTOS.**
- **DESAJUSTES MACROECONOMICOS, ESPECIALMENTE EN LOS PAÍSES EN DESARROLLO.**



EFFECTOS SOBRE LA INDUSTRIA:

- **LAS POLÍTICAS NACIONALES DE PROTECCIÓN AL CONSUMO IMPIDEN AUMENTAR LA OFERTA Y APROVECHAR LAS OPORTUNIDADES.**
- **MENOR AUMENTO DE PRECIOS DE LOS ALIMENTOS ELABORADOS QUE DE LAS MATERIAS PRIMAS.**
- **NO HAY INCENTIVOS CLAROS AL AUMENTO DE LA PRODUCCIÓN AGRÍCOLA.**
- **PANORAMA COMPLEJO QUE NECESITA COORDINACION INTERNACIONAL**

PRECIOS DE EXPORTACION: ARGENTINA





LIMITANTES:

- **AUMENTO DE LA OFERTA DE MATERIA PRIMA.**
- **FALTA DE POLITICAS PARA:**
 - **AUMENTAR LA PRODUCCIÓN.**
 - **CONTENER DE LA INFLACIÓN.**
 - **REDUCIR O FOCALIZAR LOS PROBLEMAS SOCIALES.**
 - **MEJORAR SUSTANCIALMENTE EL CLIMA DE NEGOCIOS.**
- **POCA COOPERACION ENTRE EL SECTOR PÚBLICO Y EL SECTOR PRIVADO PARA ENCARARARAR CONJUNTAMENTE ESTA CRISIS.**



POSIBLES CONTRIBUCIONES DE LA INDUSTRIA:

- **PROPONER PLANES QUE INCENTIVEN LA PRODUCCIÓN.**
- **PROMOVER UN DESARROLLO SIN EXCLUSIÓN.**
- **COORDINAR ACCIONES A EFECTOS DE CONVERGER A LAS PROPUESTAS DE LOS ORGANISMOS MULTILATERALES.**
- **AILA PUEDE ESTIMULAR LA COORDINACIÓN**
- **SER PROACTIVOS, NO REACTIVOS**



¡Muchas Gracias!

Maipú 1252, Piso 2, Buenos Aires

Teléfono: (54.11) 4325 8643

ggargiulo@copal.com.ar



POSIBLES CONTRIBUCIONES DE AILA:

- **TRABAJAR EN RED CON LAS ENTIDADES MIEMBRO.**
- **DIFUNDIR LOS TRABAJOS DEL BANCO MUNDIAL Y DE OTROS ORGANISMOS.**
- **RECIBIR SUGERENCIAS DE COORDINACION PARA AMERICA LATINA Y CONSENSUAR LO QUE DEBE SER COMUNICADO A GOBIERNOS Y ORGANISMOS INTERNACIONALES.**
- **ESTIMULAR LA COOPERACION ENTRE LA INDUSTRIA Y EL SECTOR PÚBLICO.**