

## Divulgação dos resultados de Dezembro de 2011

PEC – Unidade de Política Econômica  
PAD – Unidade de Pesquisa, Avaliação e Desenvolvimento

24 de janeiro de 2012



## Dezembro de 2011

### **Perfil da amostra:**

1.797 empresas: 961 pequenas, 583 médias e 253 grandes

### **Período de coleta:**

De 2 a 18 de janeiro de 2012

### **Abrangência regional:**

Todos os estados brasileiros e o Distrito Federal

### **Abrangência setorial:**

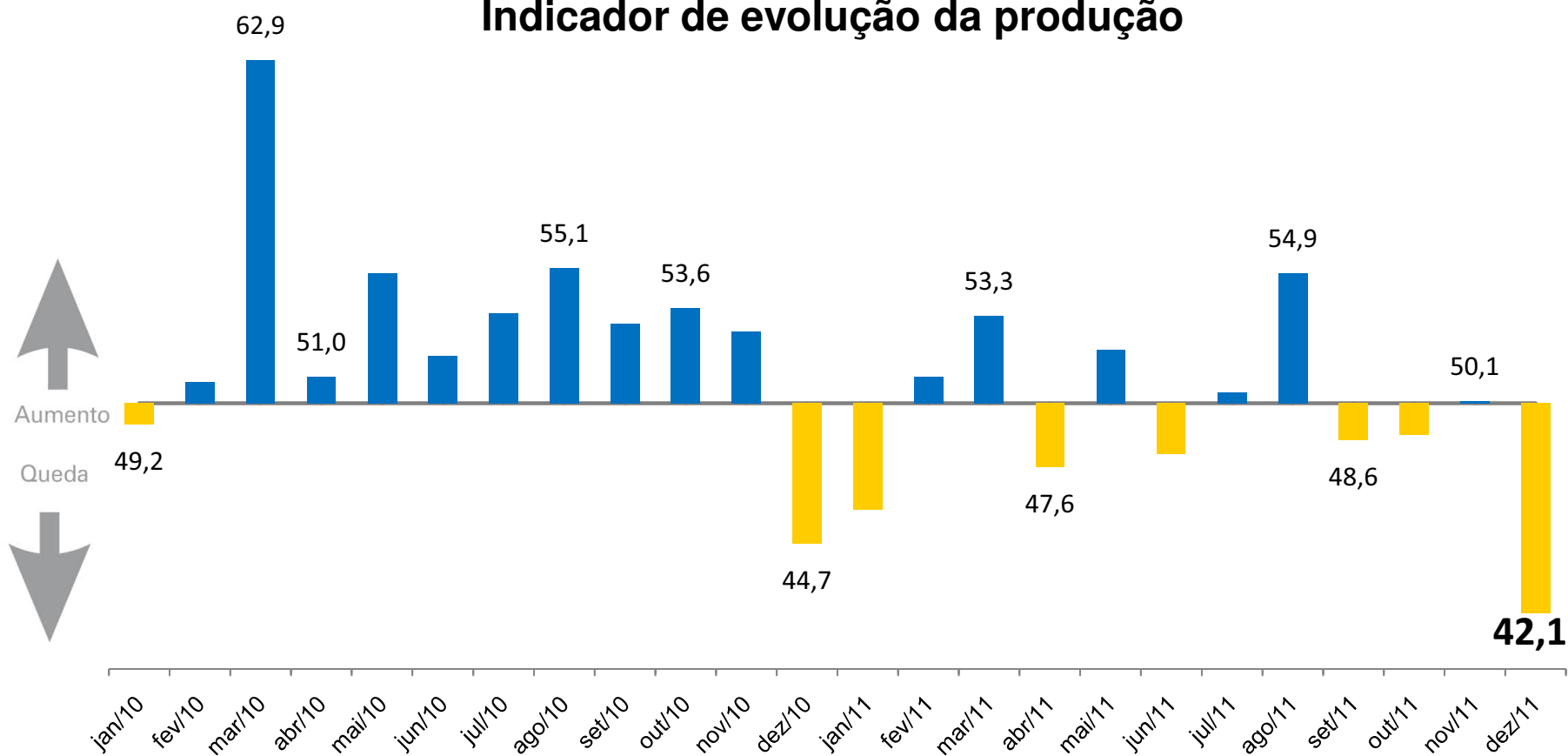
Indústrias extrativa e da transformação

# SONDAGEM INDUSTRIAL

## Produção recua de maneira disseminada

A sazonalidade desfavorável explica parte do resultado

### Indicador de evolução da produção

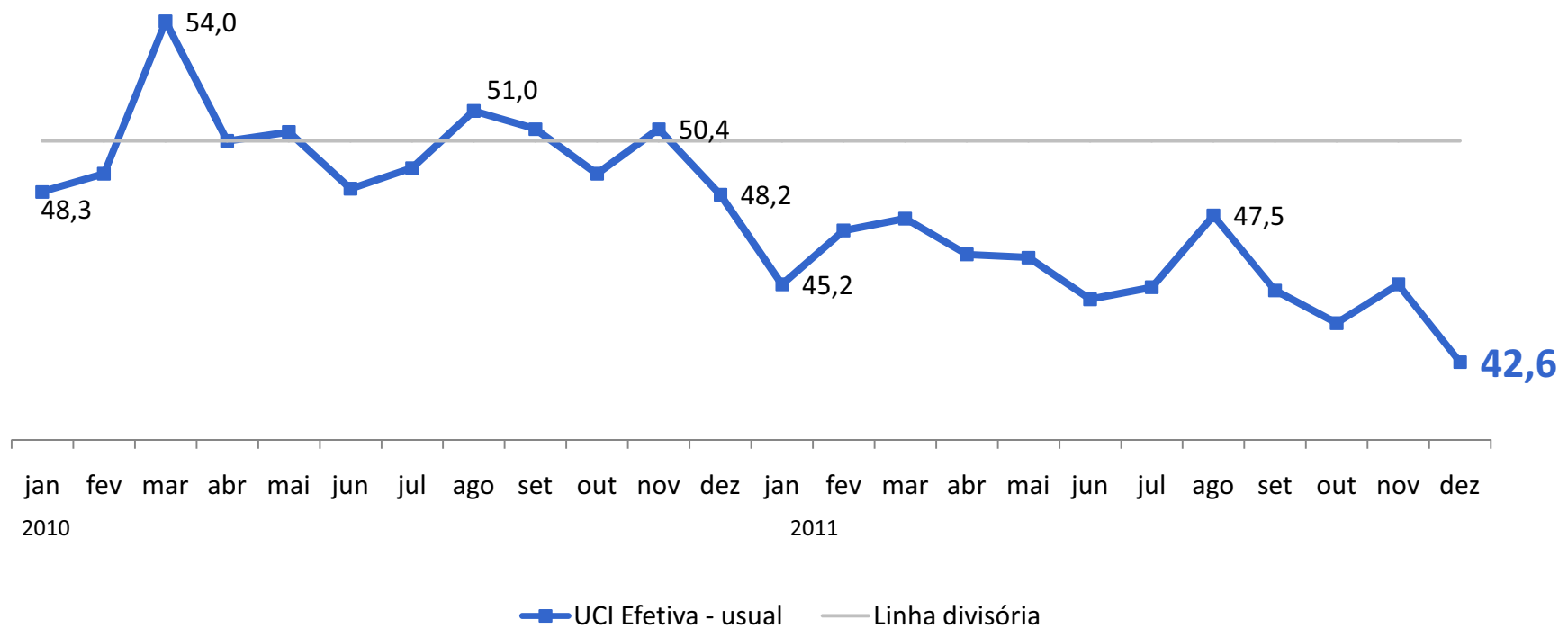


# SONDAGEM INDUSTRIAL

## Utilização da capacidade instalada mais distante do usual

Índice no final do ano é o menor desde junho de 2009

### Indicador de UCI efetiva-usual

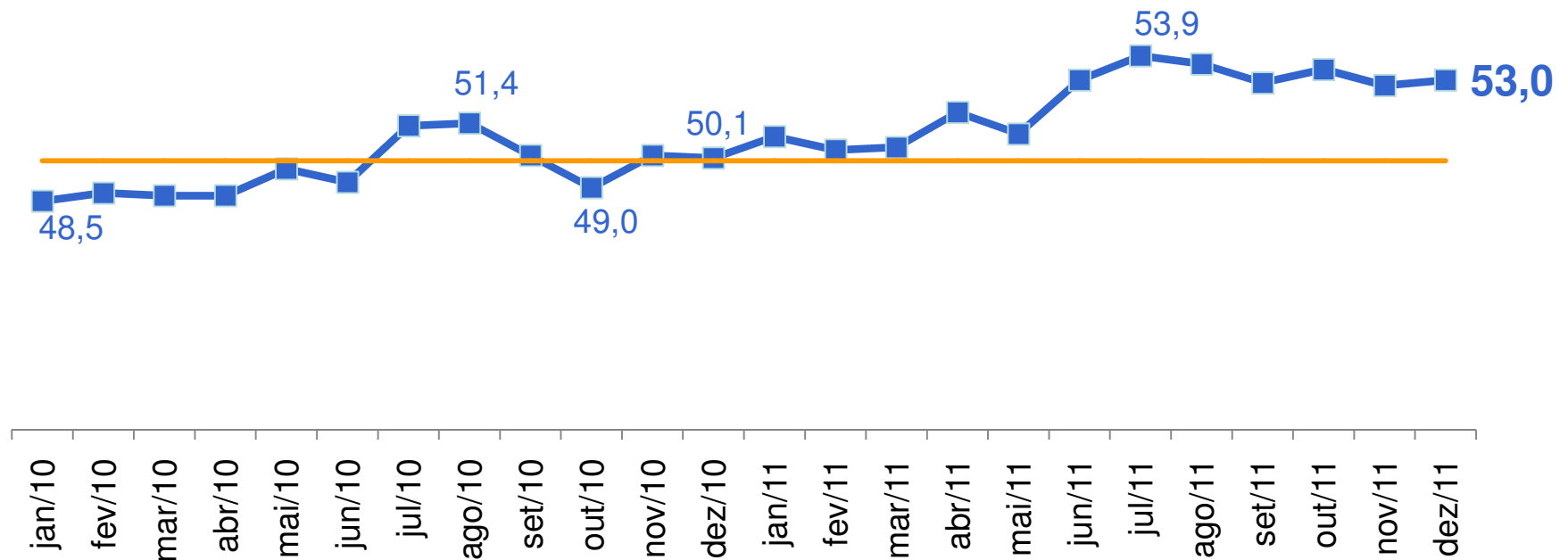


# SONDAGEM INDUSTRIAL

## Indústria não consegue reduzir estoques ao nível planejado

No segundo semestre, índice oscilou em torno de 53 pontos

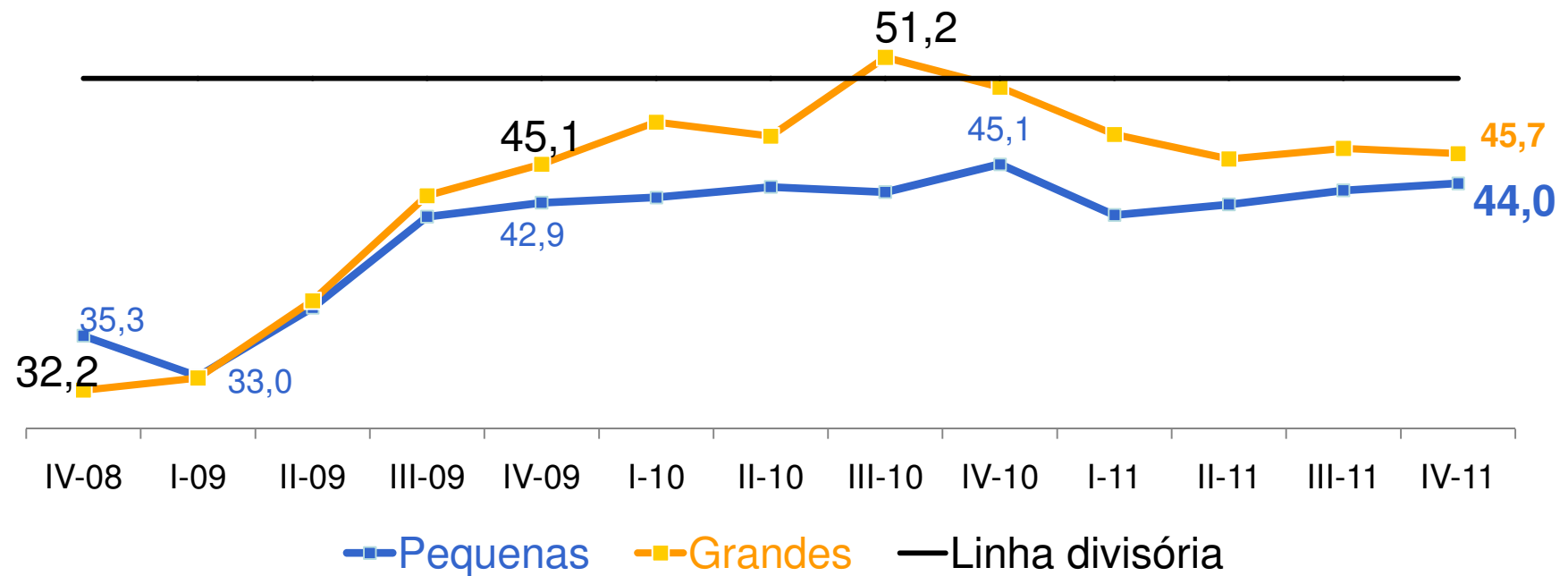
### Indicador de estoques efetivo-planejado



# SONDAGEM INDUSTRIAL

## Dificuldades de acesso ao crédito persistem

### Indicador de facilidade de acesso ao crédito

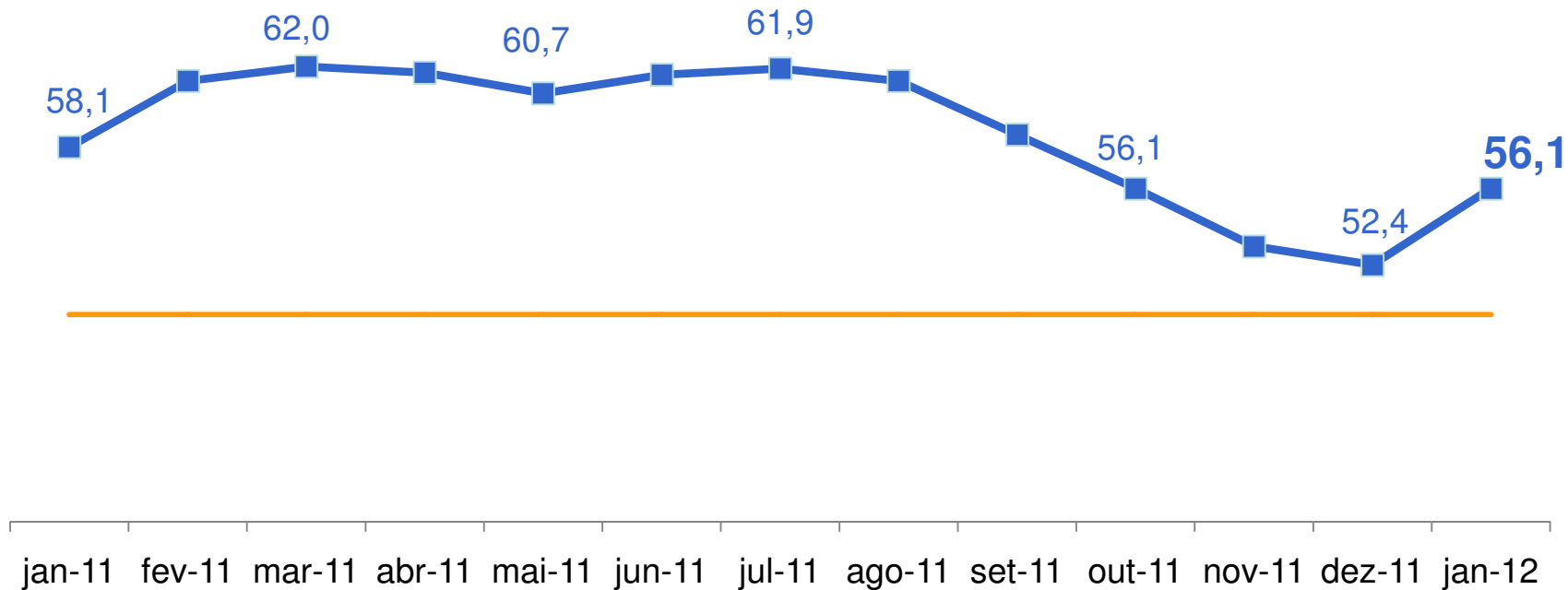


# SONDAGEM INDUSTRIAL

## Expectativas melhoram com início de novo ano

Mas otimismo é menor que em anos anteriores

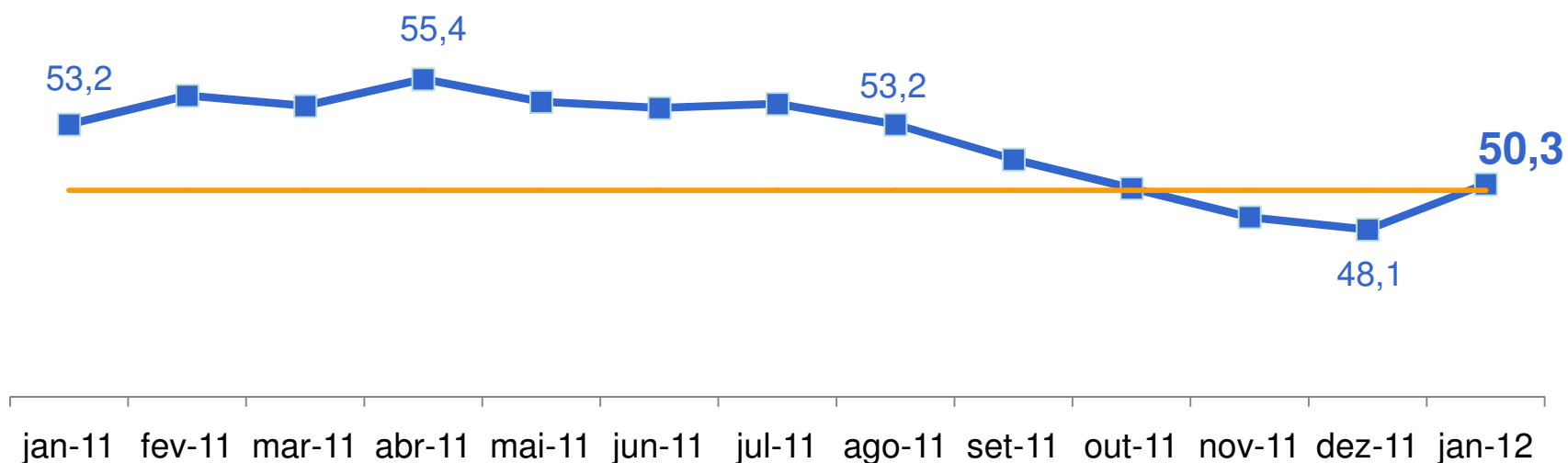
### Indicador de expectativa de demanda



# SONDAGEM INDUSTRIAL

## Otimismo de início de 2012 não é suficiente para estimular a contratação de mão-de-obra

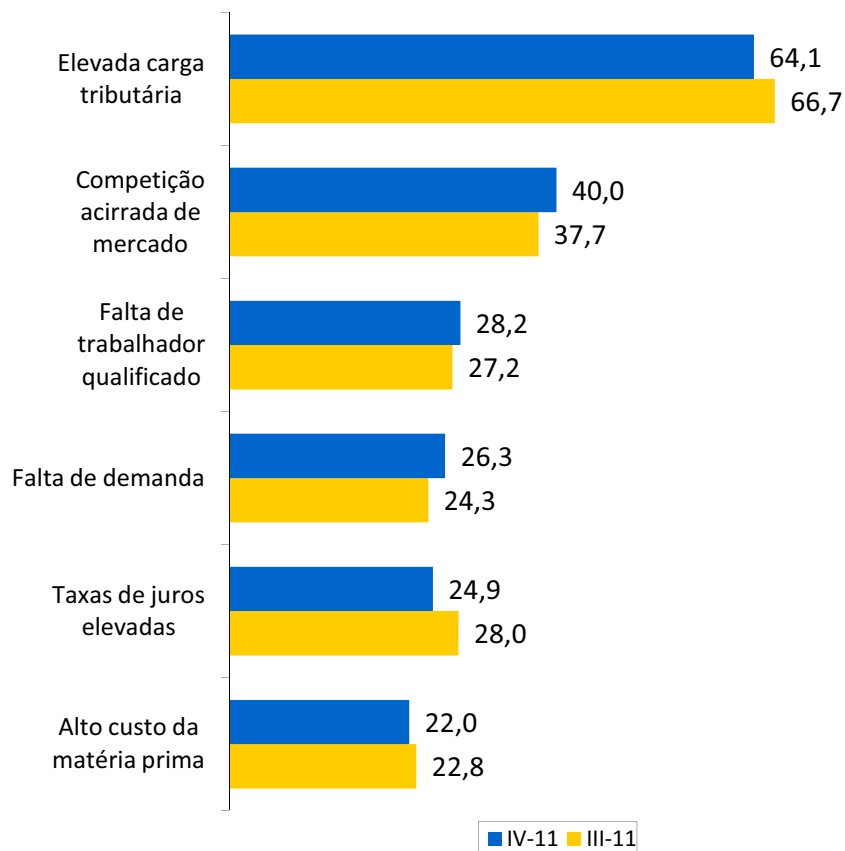
### Indicador de expectativa de número de empregados



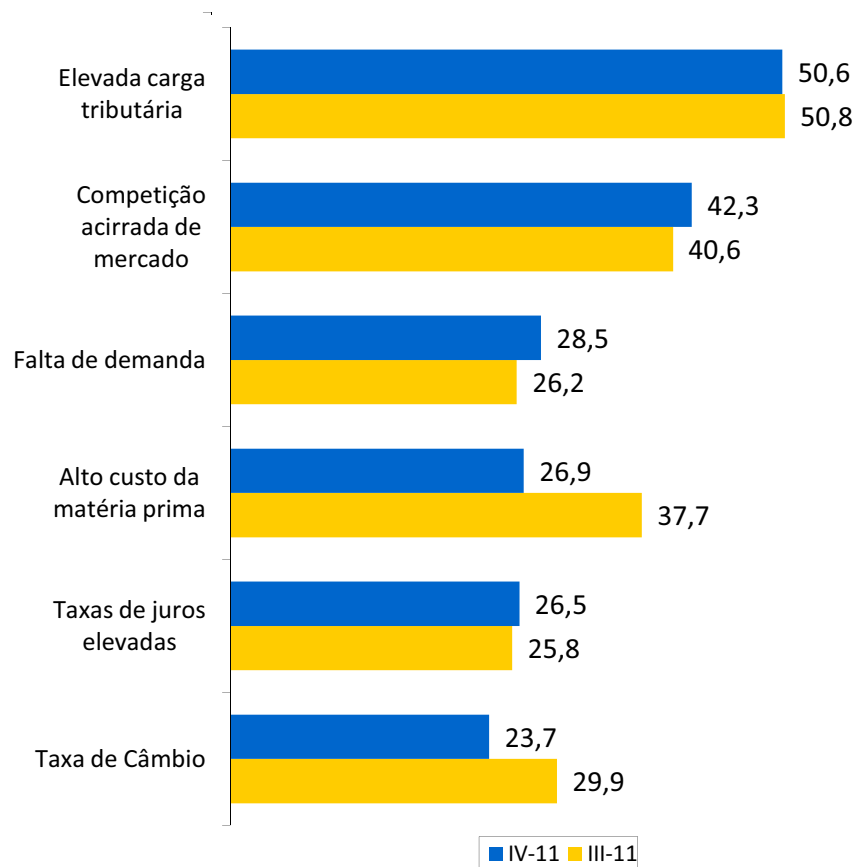
# SONDAGEM INDUSTRIAL

## Falta de demanda torna-se terceiro principal problema entre grandes empresas

### Principais problemas: Pequenas emp.



### Principais problemas: Grandes emp.





## Confederação Nacional da Indústria

[www.cni.org.br](http://www.cni.org.br)

[sac@cni.org.br](mailto:sac@cni.org.br)